



# Grande-Bretagne

## Informations

### Hébergement en famille

- 2/3 élèves par famille, 4 sur certaines villes et certaines périodes.
- Présence matin et soir du responsable local au point de rendez-vous.
- Les familles accompagnent les enfants le matin et le soir dans la majorité des villes de séjour.
- Sortie individuelle interdite le soir.
- Pour tout changement de famille le jour de l'arrivée, l'élève téléphonera à sa famille afin de communiquer les nouvelles coordonnées de ses hôtes.
- Supplément à prévoir pour les élèves âgés de 18 ans et plus

### Hébergement en auberge de jeunesse ou hôtel

- Répartition des jeunes en chambres à plusieurs lits.
- Supplément à prévoir pour les élèves âgés de 18 ans et plus.

### Services complémentaires

- Des guides pour des visites de villes ou de régions.
- Un rallye-découverte dans la ville de séjour.
- Des cours à la carte avec des professeurs anglais.
- Dimanche en familles : supplément à prévoir.
- de programmes à thème pour les sections professionnelles.
- Réservation SANS FRAIS des visites et des repas en cours de route.

### Traversées de la Manche

- Avec Brittany Ferries ou Eurotunnel pour les programmes présentés en brochure.
- Autres traversées possibles avec P&O Ferries, LD Lines Ferries, ...
- Installations à bord : en sièges inclinables dans des salons pour les traversées de nuit, possibilité de cabines avec supplément tarifaire ; il peut arriver que l'ensemble du groupe ne soit pas dans le même salon. Pour les traversées de nuit, les couvertures ne sont pas incluses (nous consulter pour le supplément).

### Guide pratique

- Téléphone : France / Grande-Bretagne : 00 44 + le n° sans le 0
- Téléphone : Grande-Bretagne / France : 00 33 + le n° sans le 0
- Formalités : carte d'identité valide + autorisation de sortie de territoire pour les mineurs ou passeport individuel et carte européenne d'assurance maladie.
- Site internet : [www.visitbritain.fr](http://www.visitbritain.fr)



## York

7 jours • 4 nuits

**J1** - Départ dans l'après-midi de votre établissement pour la Grande-Bretagne. Traversée maritime de nuit.

### J2 - Windsor

Matin : visite du château de Windsor. Après-midi : route vers York : accueil par la responsable locale et les familles.

### J3 - York

Matin : découverte de la ville et visite guidée de York Minster. Après-midi : entrée au York Castle Museum.

### J4 - Haworth - Environs de Ripon - York

Matin : découverte d'Haworth, le village des sœurs Brontë et visite de The Bronte Parsonage Museum. Après-midi : visite de Fountains Abbey and Studley Royal Water Garden aux environs de Ripon. Retour sur York et visite de la brasserie, York Brewery.

### J5 - York

Matin : découverte du National Railway Museum. Après-midi : visite du Jorvik Viking Center.

### J6 - Oxford

Matin : route vers Oxford. Après-midi : découverte de la ville. Traversée maritime de nuit.

**J7** - Arrivée à votre établissement en milieu de journée.



du 01/09/11 au 09/03/12	du 10/03/12 au 30/06/12
<b>276 €</b>	<b>310 €</b>
Supplément budget visites environ 38 euros par élève	

Prix indicatif par élève au départ de Montaigu. Base 48 élèves et 4 adultes.

**Ces prix comprennent :** Le transport en autocar tout confort. • Les traversées maritimes par les ports de l'ouest : aller et retour de nuit les J1 et J6 en sièges inclinables. • L'hébergement en familles d'accueil en pension complète (panier repas le midi) du dîner du J2 au déjeuner du J6.



## Info

### TAXE LONDRES

#### Rappel

Dans le cadre de mesures environnementales, une zone à faibles émissions polluantes (Low Emission Zone : LEZ) a été mise en place pour les autocars le 7 juillet 2008 par la mairie de Londres. Les véhicules circulant dans cette zone doivent être conformes à une norme Euro III sur les particules. Dans le cas contraire, une taxe journalière de £200 est appliquée.

#### Changement

**A compter du 3 janvier 2012, les normes d'émissions requises seront régies par la norme Euro IV.**

#### Dans la pratique

Les transporteurs ne disposeront pas de véhicules Euro IV en nombre suffisant.

→ Pour les séjours à Londres, les tarifs brochure prévoient le transport en autocar Euro IV.

→ Pour les séjours avec une seule excursion à Londres, les tarifs brochure prévoient le transport en autocar Euro III et incluent donc la taxe de £200.

Dans la réalité et surtout en période d'affluence, nous ne pourrions pas satisfaire toutes les demandes : nous devons donc inclure cette taxe même pour les séjours à Londres.

## Londres en famille

6 jours • 4 nuits

#### J1 - Portsmouth

Matin : départ très tôt de votre établissement pour la Grande-Bretagne. Traversée maritime. Après-midi : montée à la Spinnaker Tower pour une vue panoramique de Portsmouth. Route pour la région de Londres : accueil par la responsable locale et les familles.

#### J2 - Londres

Matin : tour panoramique de la capitale. Après-midi : visite de The Tower of London puis croisière sur la Tamise de Tower pier à Westminster pier.

#### J3 - Oxford

Matin : découverte de la ville et ses collèges. Après-midi : visite du Oxford University Museum of Natural History.

#### J4 - Londres

Matin : visite du British Museum. Après-midi : promenade au cœur de Londres : Covent Garden, Picadilly Circus, Trafalgar Square ...

#### J5 - Windsor

Matin : visite de Windsor Castle. Après-midi : promenade dans la ville. Traversée maritime de nuit.

J6 - Arrivée à votre établissement en milieu de journée.

du 01/09/11 au 09/03/12	du 10/03/12 au 30/06/12
<b>275 €</b>	<b>307 €</b>
Supplément budget visites environ 25 euros par élève	

Prix indicatif par élève au départ de Montaigu. Base 48 élèves et 4 adultes.

**Ces prix comprennent :** Le transport en autocar Euro IV tout confort • Les traversées maritimes par les ports de l'ouest : aller le matin du J1 et retour de nuit en sièges inclinables le J5 • L'hébergement en familles d'accueil en pension complète (panier repas le midi) du dîner du J1 au déjeuner du J5 • 1 plan de Londres par personne.



Ne manquez pas  
**La Relève de la Garde**  
Consulter le calendrier sur :  
[www.changing-the-guard.com](http://www.changing-the-guard.com)

## Londres en auberge de jeunesse

5 jours • 2 nuits

J1 - Départ dans l'après-midi de votre établissement pour la Grande-Bretagne. Traversée maritime de nuit.

#### J2 - Londres

Matin : tour panoramique de la capitale. Après-midi : entrée à la National Gallery puis promenade dans les quartiers de Picadilly Circus et Leicester Square. Installation à l'auberge de jeunesse Thameside à Londres.

#### J3 - Londres - Greenwich

Matin : visite de The Tower of London puis croisière sur la Tamise de Tower Pier à Greenwich Pier. Après-midi : découverte de Greenwich, l'Observatoire et le musée maritime.

#### J4 - Londres - Windsor

Matin : visite guidée du Chelsea Football Club Stadium & Museum à Londres. Après-midi : visite de Windsor Castle et promenade dans la ville. Traversée maritime de nuit.

J5 - Arrivée à votre établissement en milieu de journée.

du 01/09/11 au 17/03/12	du 18/03/12 au 30/06/12
<b>219 €</b>	<b>245 €</b>
Supplément budget visites environ 29 euros par élève	

Prix indicatif par élève au départ de Montaigu. Base 48 élèves et 4 adultes.

**Ces prix comprennent :** Le transport en autocar Euro IV tout confort • Les traversées maritimes par les ports de l'ouest : aller et retour de nuit les J1 et J4 en sièges inclinables • L'hébergement en auberge de jeunesse en pension complète (panier repas le midi) du dîner du J2 au déjeuner du J4 (draps inclus) • 1 plan de Londres par personne.

## Londres en Eurostar

4 jours • 3 nuits

La capitale britannique à notre porte

#### J1 - Londres

Matin : départ tôt de la gare de Nantes pour la Grande-Bretagne. Après-midi : installation à l'hôtel de jeunes près de St Pancras puis tour à pied dans Londres.

#### J2 - Londres

Matin : visite de Mme Tussaud's Museum. Après-midi : promenade dans le quartier de Buckingham, Big Ben, Westminster ... puis vue panoramique de la capitale à bord du London Eye.

#### J3 - Londres

Matin : visite du Shakespeare's Globe Theatre. Après-midi : entrée à la Tate Modern et découverte du quartier de la City.

#### J4 - Londres

Matin : visite du British Museum. Après-midi : départ de la gare de St Pancras pour la France et arrivée en fin de soirée à Nantes.

du 01/09/11 au 28/02/12	du 01/03/12 au 30/06/12
<b>303 €</b>	<b>336 €</b>
Supplément budget visites environ 36 euros par élève Supplément Travel Card zones 1-2 : 9 euros par élève et par jour	

Prix indicatif par élève au départ de Montaigu. Base 48 élèves et 4 adultes.

**Ces prix comprennent :** Le transport en Eurostar aller et retour au départ de Nantes via Lille ou Paris • L'hébergement en hôtel de jeunes en pension complète (panier repas le midi et dîners pris à l'extérieur) du dîner du J1 au déjeuner du J4 (draps inclus) • 1 plan de Londres par personne.



## Devon & Cornouailles

6 jours • 4 nuits

### J1 - Plymouth - Looe - Polperro

Matin : départ très tôt de votre établissement pour la Grande-Bretagne. Traversée maritime. Après-midi : visite de Plymouth puis passage par les villages typiques de pêcheurs : Looe et Polperro. Route vers Tavistock : accueil par la responsable locale et les familles.

### J2 - Dartmoor National Park - Morwellham Quay

Matin : visite guidée dans le Dartmoor National Park. Après-midi : découverte de Morwellham Quay.

### J3 - Torquay - Exeter

Matin : découverte de Torquay à pied en suivant l'Agatha Christie Mile puis visite du Torquay Museum retraçant la vie de l'écrivain. Après-midi : visite d'Exeter et de sa cathédrale.

### J4 - Bodmin - St Austell

Matin : visite de Bodmin Jail. Après-midi : découverte d'Eden Project à St Austell.

### J5 - St Michael's Mount - St Yves

Matin : découverte de St Michael's Mount et visite du château. Après-midi : promenade dans le port de St Yves et dégustation d'un Cornish cream Tea. Traversée maritime de nuit.

J6 - Arrivée à votre établissement en milieu de journée.

du 01/09/11 au 09/03/12	du 10/03/12 au 30/06/12
<b>263 €</b>	<b>295 €</b>
Supplément budget visites environ 41 euros par élève	

Prix indicatif par élève au départ de Montaigu. Base 48 élèves et 4 adultes.

**Ces prix comprennent :** Le transport en autocar tout confort • Les traversées maritimes : Roscoff/Plymouth le matin du J1 et Plymouth/Roscoff de nuit en sièges inclinables le J5 • L'hébergement en familles d'accueil en pension complète (panier repas le midi) du dîner du J1 au déjeuner du J5.

## Le Somerset

6 jours • 4 nuits

### J1 - Salisbury

Matin : départ très tôt de votre établissement pour la Grande-Bretagne. Traversée maritime. Après-midi : arrêt à Salisbury. Route vers Frome ou Weston-Super-Mare : accueil par la responsable locale et les familles.

### J2 - Bath

Matin : visite du Roman Baths Museum. Après-midi : tour de la ville en bus à impériale et promenade à pied dans la ville.

### J3 - Cardiff - Big Pit

Matin : visite de Cardiff Castle (dont la visite guidée des appartements). Après-midi : découverte de Big Pit, The National Mining Museum of Wales à Blaenavon (descente dans une mine).

### J4 - Wells - Wookey Hole - Glastonbury

Matin : arrêt à Wells puis visite de Wookey Hole Caves & Papermill à Wookey Hole. Après-midi : découverte de Glastonbury et de son abbaye.

### J5 - Londres

Matin : tour panoramique de la capitale en fin de matinée. Après-midi : visite du British Museum. Traversée maritime de nuit.

J6 - Arrivée à votre établissement en milieu de journée.

du 01/09/11 au 09/03/12	du 10/03/12 au 30/06/12
<b>273 €</b>	<b>306 €</b>
Supplément budget visites environ 40 euros par élève	

Prix indicatif par élève au départ de Montaigu. Base 48 élèves et 4 adultes.

**Ces prix comprennent :** Le transport en autocar tout confort (taxe Londres incluse) • Les traversées maritimes par les ports de l'ouest : aller le matin du J1 et retour de nuit en sièges inclinables le J5 • L'hébergement en familles d'accueil en pension complète (panier repas le midi) du dîner du J1 au déjeuner du J5.

## Devon

5 jours • 3 nuits

Un accueil chaleureux loin des grandes cités

### J1 - Newton Abbot

Matin : départ très tôt de votre établissement pour la Grande-Bretagne. Traversée maritime. Après-midi : route vers Newton Abbot : quizz dans la ville puis accueil par la responsable locale et les familles.

### J2 - Dartmoor National Park - Exeter

Matin : sortie pédestre guidée dans le Dartmoor National Park. Après-midi : visite d'Exeter et de sa cathédrale.

### J3 - Indoor Cricket - Morwellham Quay **NOUVEAU**

Matin : initiation au cricket dans un complexe sportif à Newton Abbot. Après-midi : découverte de Morwellham Quay suivie de la dégustation d'un Devon Cream Tea.

### J4 - Sur les pas d'Agatha Christie

Matin : découverte de Torquay à pied en suivant l'Agatha Christie Mile puis visite du Torquay Museum retraçant la vie de l'écrivain. Après-midi : trajet en bateau de Dartmouth à Greenway (aller-retour) pour visiter les jardins et la maison de vacances d'Agatha Christie. Traversée maritime de nuit.

J5 - Arrivée à votre établissement en milieu de journée.

du 01/09/11 au 17/03/12	du 18/03/12 au 30/06/12
<b>209 €</b>	<b>232 €</b>
Supplément budget visites environ 45 euros par élève	

Prix indicatif par élève au départ de Montaigu. Base 48 élèves et 4 adultes.

**Ces prix comprennent :** Le transport en autocar tout confort • Les traversées maritimes : Roscoff/Plymouth le matin du J1 et Plymouth/Roscoff de nuit en sièges inclinables le J4 • L'hébergement en familles d'accueil en pension complète (panier repas le midi) du dîner du J1 au déjeuner du J4.

## Oxford

6 jours • 4 nuits

### J1 - Portsmouth

Matin : départ très tôt de votre établissement pour la Grande-Bretagne. Traversée maritime. Après-midi : visite du H.M.S. Victory à Portsmouth. Route vers Oxford : accueil par la responsable locale et les familles.

### J2 - Oxford

Matin : visite guidée de la ville et d'un collège. Après-midi : découverte d'Oxford Castle - Unlocked.

### J3 - Londres

Matin : tour panoramique de la capitale. Après-midi : entrée au Museum of London.

### J4 - Woodstock - Stratford upon Avon

Matin : visite de Blenheim Palace. Après-midi : découverte de Stratford-upon-Avon.

### J5 - Winchester - Beaulieu

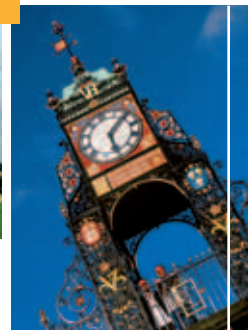
Matin : visite de The Great Hall à Winchester et promenade dans le quartier piétonnier. Après-midi : découverte de Beaulieu : The Palace House, The Abbey & the National Motor Museum. Traversée maritime de nuit.

J6 - Arrivée à votre établissement en milieu de journée.

du 01/09/11 au 09/03/12	du 10/03/12 au 30/06/12
<b>269 €</b>	<b>301 €</b>
Supplément budget visites environ 41 euros par élève	

Prix indicatif par élève au départ de Montaigu. Base 48 élèves et 4 adultes.

**Ces prix comprennent :** Le transport en autocar tout confort (taxe Londres incluse) • Les traversées maritimes par les ports de l'ouest : aller le matin du J1 et retour de nuit en sièges inclinables le J5 • L'hébergement en familles d'accueil en pension complète (panier repas le midi) du dîner du J1 au déjeuner du J5.



## Stratford Upon Avon

6 jours • 3 nuits

Les groupes y retournent d'une année sur l'autre !

**J1** - Départ dans l'après-midi de votre établissement pour la Grande-Bretagne. Traversée maritime de nuit.

### J2 - Oxford

Matin : visite guidée à pied d'Oxford. Après-midi : entrée à l'Oxford University Museum of Natural History. Route vers Stratford-upon-Avon : accueil par le responsable locale et les familles.

### J3 - Birmingham - Stratford upon Avon

Matin : visite de Cadbury World à Birmingham. Après-midi : découverte de Stratford-upon-Avon et de Shakespeare's Birthplace.

### J4 - Coventry - Warwick

Matin : visite du Coventry Transport Museum. Après-midi : découverte de Warwick Castle.

### J5 - Londres

Matin : tour panoramique de la capitale en fin de matinée. Après-midi : visite du Museum of London. Traversée maritime de nuit.

**J6** - Arrivée à votre établissement en milieu de journée.

du 01/09/11 au 09/03/12	du 10/03/12 au 30/06/12
<b>239 €</b>	<b>270 €</b>
Supplément budget visites environ 33 euros par élève	

Prix indicatif par élève au départ de Montaigu. Base 48 élèves et 4 adultes.

**Ces prix comprennent :** Le transport en autocar tout confort (taxe Londres incluse) • Les traversées maritimes par les ports de l'ouest : aller et retour de nuit les J1 et J5 en sièges inclinables • L'hébergement en familles d'accueil en pension complète (panier repas le midi) du dîner du J2 au déjeuner du J5.



## Liverpool

7 jours • 4 nuits

Destination coup de cœur !

**J1** - Départ dans l'après-midi de votre établissement pour la Grande-Bretagne. Traversée maritime de nuit.

### J2 - Stratford upon Avon

Matin : découverte de Stratford-upon-Avon. Après-midi : visite de Shakespeare's Birthplace. Route vers Southport : accueil par la responsable locale et les familles.

### J3 - Liverpool

Matin : visite de l'International Slavery museum. Après-midi : découverte de The Beatles Story sur Albert Dock et du Fab4D à Pier Head.

### J4 - Southport - Manchester

Matin : rallye-découverte dans Southport. Après-midi : visite du MOSI, Museum of Science and Industry à Manchester et temps libre dans la ville.

### J6 - Liverpool - Chester

Matin : visite guidée d'Anfield Stadium & Liverpool Football Club Museum. Après-midi : visite de Chester puis découverte de l'exposition Another Place à Crosby plage près de Southport.

### J6 - Oxford

Matin : route vers Oxford. Après-midi : découverte de la ville et entrée à Christchurch College. Traversée maritime de nuit.

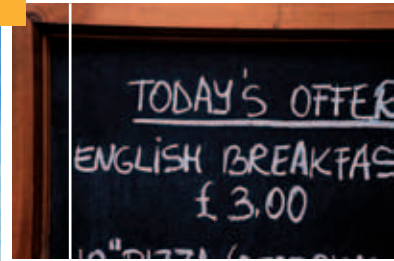
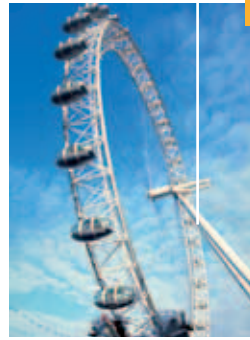
**J7** - Arrivée à votre établissement en milieu de journée.



du 01/09/11 au 17/03/12	du 18/03/12 au 30/06/12
<b>283 €</b>	<b>310 €</b>
Supplément budget visites environ 34 euros par élève	

Prix indicatif par élève au départ de Montaigu. Base 48 élèves et 4 adultes.

**Ces prix comprennent :** Le transport en autocar tout confort • Les traversées maritimes par les ports de l'ouest : aller et retour de nuit les J1 et J6 en sièges inclinables • L'hébergement en familles d'accueil en pension complète (panier repas le midi) du dîner du J2 au déjeuner du J6.



## Le Kent

6 jours • 4 nuits

**J1** - Départ tôt de votre établissement pour la Grande-Bretagne. Traversée par le shuttle en fin d'après-midi. Route vers Chatham : accueil par la responsable locale et les familles.

### J2 - Chatham - Rochester

Matin : visite de The Historic Dockyard. Après-midi : découverte du château de Rochester.

### J3 - Londres

Matin : tour panoramique de la capitale. Après-midi : visite du British Museum.

### J4 - Chatham - Canterbury

Matin : découverte de Dickens World à Chatham. Après-midi : visite de la cathédrale de Canterbury et promenade dans la ville.

### J5 - Maidstone - Leeds

Matin : entrée au Museum of Kent Life à Maidstone. Après-midi : visite de Leeds Castle. Route vers Folkestone et traversée par le shuttle.

**J6** - Arrivée à votre établissement tôt le matin.

### Aller et retour en shuttle.

du 01/09/11 au 25/03/12	du 26/03/12 au 30/06/12
<b>261 €</b>	<b>280 €</b>
Supplément budget visites environ 43 euros par élève	

Prix indicatif par élève au départ de Montaignu. Base 48 élèves et 4 adultes.

### Vous préférez un retour en ferry.

du 01/09/11 au 17/03/12	du 18/03/12 au 30/06/12
<b>263 €</b>	<b>284 €</b>

Prix indicatif par élève au départ de Montaignu. Base 48 élèves et 4 adultes.

**Ces prix comprennent :** Le transport en autocar tout confort (taxe Londres incluse)  
 • Les traversées maritimes : shuttle en fin d'après-midi du J1 et en fin d'après-midi du J5 ou ferry la nuit du J5 via Portsmouth en sièges inclinables • L'hébergement en familles d'accueil en pension complète (panier repas le midi) du dîner du J1 au déjeuner du J5.

## Le Sussex

6 jours • 4 nuits

Un large choix de lieux de séjour de même qualité

### J1 - Portsmouth

Matin : départ très tôt de votre établissement pour la Grande-Bretagne. Traversée maritime. Après-midi : montée à la Spinnaker Tower pour une vue panoramique de Portsmouth. Route vers les environs de Brighton ou Eastbourne : accueil par la responsable locale et les familles.

### J2 - Newhaven - Beachy Head - Initiation Cricket

Matin : visite du Newhaven Fort puis passage par Beachy Head. Après-midi : initiation au cricket à Eastbourne.

### J3 - Londres

Matin : tour panoramique de la capitale. Après-midi : visite du British Museum.

### J4 - Brighton - Arundel

Matin : découverte du Royal Pavilion à Brighton puis promenade dans les lanes. Après-midi : visite d'Arundel Castle.

### J5 - Hastings

Matin : entrée au Smugglers Adventure. Après-midi : promenade dans Hastings. Route vers Folkestone et traversée par le shuttle.

**J6** - Arrivée à votre établissement tôt le matin.

### Aller en ferry et retour en shuttle.

du 01/09/11 au 09/03/12	du 10/03/12 au 30/06/12
<b>280 €</b>	<b>310 €</b>
Supplément budget visites environ 43 euros par élève	

Prix indicatif par élève au départ de Montaignu. Base 48 élèves et 4 adultes.

### Vous préférez un retour en ferry.

du 01/09/11 au 09/03/12	du 10/03/12 au 30/06/12
<b>269 €</b>	<b>302 €</b>

Prix indicatif par élève au départ de Montaignu. Base 48 élèves et 4 adultes.

**Ces prix comprennent :** Le transport en autocar tout confort (taxe Londres incluse)  
 • Les traversées maritimes : ferry par les ports de l'ouest le matin du J1 et shuttle en fin d'après-midi du J5 ou ferry la nuit du J5 via Portsmouth en sièges inclinables • L'hébergement en familles d'accueil en pension complète (panier repas le midi) du dîner du J1 au déjeuner du J5.

## Bournemouth

6 jours • 4 nuits

### J1 - Portsmouth

Matin : départ très tôt de votre établissement pour la Grande-Bretagne. Traversée maritime. Après-midi : visite du H.M.S. Victory à Portsmouth. Route vers Christchurch : accueil par la responsable locale et les familles.

### J2 - New Forest - Beaulieu - Highcliffe

Matin : découverte de la New Forest : Minstead, Burley, Lyndhurst ... Après-midi : visite de Beaulieu : The Palace House, The Abbey & the National Motor Museum puis arrêt dans les jardins de Highcliffe Castle.

### J3 - Bath

Matin : visite du Roman Baths Museum. Après-midi : découverte de la ville et visite du Museum of Costume.

### J4 - Corfe Castle - Blandford - Longleat

Matin : passage à Corfe Castle puis visite de la brasserie Hall & Woodhouse de Blandford. Après-midi : entrée à Longleat House.

### J5 - Salisbury - Winchester

Matin : découverte de Salisbury. Après-midi : visite guidée de Winchester College. Traversée maritime de nuit.

**J6** - Arrivée à votre établissement en milieu de journée.



du 01/09/11 au 17/03/12	du 18/03/12 au 30/06/12
<b>264 €</b>	<b>290 €</b>
Supplément budget visites environ 47 euros par élève	

Prix indicatif par élève au départ de Montaignu. Base 48 élèves et 4 adultes.

**Ces prix comprennent :** Le transport en autocar tout confort • Les traversées maritimes par les ports de l'ouest : aller le matin du J1 et retour de nuit en sièges inclinables le J5 • L'hébergement en familles d'accueil en pension complète (panier repas le midi) du dîner du J1 au déjeuner du J5.